

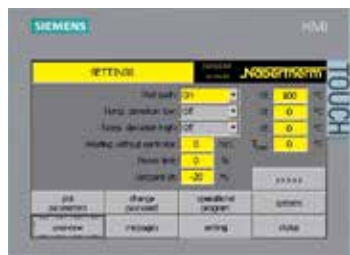
Controllo dei processi e documentazione



B400/C440/P470



B410/C450/P480



H1700 con visualizzazione in forma tabellare, a colori



H3700 con visualizzazione grafica

Nabertherm ha un'esperienza pluriennale nella progettazione e costruzione di impianti di regolazione standardizzati e personalizzati. Tutti i controlli si contraddistinguono per un'estrema facilità di utilizzo e dispongono già nella versione base di numerose funzioni utili.

Controller standard

La vasta gamma di controller standard che proponiamo possono soddisfare la maggior parte delle richieste dei clienti. A seconda del modello di forno specifico il controller regola in modo affidabile la temperatura del forno e dispone inoltre di una porta USB integrata per la registrazione dei dati di processo (NTLog/NTGraph).

I controller standard vengono sviluppati e prodotti internamente dal gruppo Nabertherm. Nel concepire i controller per noi la priorità è la facilità d'uso. Dal punto di vista tecnico gli apparecchi sono adattati a seconda del modello di forno specifico o della relativa applicazione. Dal semplice controller con temperatura regolabile fino all'unità di controllo con parametri regolabili nonché programmi e regolazione a microprocessore PID con sistema di autodiagnosi, offriamo una risposta alle vostre esigenze.

HiProSystems-Regolazione e documentazione

Questo sistema di controllo di processo professionale con PLC per impianti ad una o più zone è basato su hardware Siemens ed è configurabile ed espandibile a piacimento. HiProSystems viene utilizzato tra l'altro laddove sono richieste più di due funzioni (ad esempio valvole di presa e/o scarico dell'aria, ventola di raffreddamento, movimentazioni automatiche ecc.) e/o i forni debbono essere regolati a più zone e/o vi sono particolari esigenze di documentazione e/o di manutenzione/assistenza, ad esempio tramite telediagnostica. La corrispondente documentazione dei processi può essere personalizzata.

Interfacce utente alternative per HiProSystem

Controllo dei processi H500/H700

La versione standard copre già la maggior parte delle applicazioni, offrendo facilità di uso e monitoraggio. Il programma per temperatura/tempo e le funzioni supplementari disponibili sono rappresentati in forma tabellare di facile comprensione, i messaggi sono visualizzati come testo chiaro. I dati possono essere memorizzati su una chiavetta USB usando l'opzione „NTLog Comfort“ (non disponibile per tutti gli H700).

Controllo dei processi H1700

Versioni personalizzate possono essere realizzate in aggiunta ai campi di utilizzo di H500/H700

Controllo dei processi H3700

Visualizzazione delle funzioni su un grande display 12" Visualizzazione dei dati di base come orientamento in linea o come una panoramica del sistema grafico. Ambito di applicazione come H1700

Controllo, visualizzazione e documentazione con Nabertherm Control Center NCC

L'espansione individuale del sistema di controllo HiProSystems a NCC offre ulteriori vantaggi di interfaccia, utilizzo, documentazione ed assistenza tecnica, ad es. per la gestione di più forni, inclusa la gestione delle cariche, anche al di là del forno (bacino di spegnimento, stazione di raffreddamento, ecc.):

- Utilizzabile per processi di trattamento termico caratterizzati da elevate esigenze di documentazione, come ad es. nel settore dei metalli, per ceramiche tecniche o per la tecnica medica
- Possibilità di impiegare il software con documentazione anche in conformità ai requisiti della normativa AMS 2750 E (NADCAP)
- Documentazione realizzabile in conformità ai requisiti della Food and Drug Administration (FDA), Part 11, EGV 1642/03
- Dati di caricamento leggibili tramite codice a barre
- Interfaccia per il collegamento a sistemi di pianificazione e controllo della produzione esistenti
- Collegamento alla rete di telefonia mobile per trasmettere avvisi tramite SMS, ad esempio in caso di guasti
- Comando da diverse postazioni PC
- Calibrazione in un intervallo di misurazione fino a 18 temperature per punto di misura, per l'impiego con diverse temperature. Nelle applicazioni rilevanti standard è possibile una calibrazione multilivello.

Associazione dei controller standard alle famiglie di forni

	N 15/65 HA	NA, N .. HA	TR	TRS	KTR	N 100/WAX - N 2200/WAX	NB 300/BOWAX	NB .. CL	N .. BO	NB .. BO	W ..	W .../DB	H ../LB oppure LT	N 200/DB - N 1000/HDB	N 100 - N 2200/14	NW	NB	WB	WHTC	HTC 16/16 - HTC 450/16	HT	HFL	HT ../LB oppure LT	HTB	NRA 17/06 - NRA 1000/11	NR, NRA .. H ₂	NR, NRA .. IDB	SRA 17 - SR 1500	VHT	SVHT	LBVHT	NRA 40 ... CDB	NRA 150 ... CDB	LS	GR	LH	LHT/LB	LHT .. SW			
Pagina del catalogo	18	18	20	20	22	26	27	28	29	29	30	30	34	36	38	40	41	42	43	45	46	49	50	54	58	60	60	61	62	66	67	68	68	69	69	70	72	73			
Controller																																									
C280																																									
P300		○			○	● ⁴				● ⁴	● ⁴		● ⁴	○	○	○				● ⁴	● ⁴	● ⁴		● ⁴														○			
P310																																							● ⁴	● ⁴	
C6/3208		○			○																																				
R7			●																																						
B130																																									
B150		● ⁴			● ⁴																																			● ⁴	
B180	●		○																																						
P330	○		○	○	○																																				
3504			○	○	○																			○	○																
B400		● ⁴			● ⁴	● ⁴								● ⁴	● ⁴				● ⁴									○											● ⁴		
B410			○	●																																					
C440						○																																			
C450			○	○																																					
P470					○					● ⁴	● ⁴	● ⁴	● ⁴	○	○				● ⁴	● ⁴	● ⁴	● ⁴	● ⁴	● ⁴	● ⁴			● ⁴							● ⁴		○	● ⁴	● ⁴		
P480			○	○																																					
H500/SPS							●	●	●	●	○	○		○			●		○	● ⁴	● ⁴	● ⁴	● ⁴	●										● ⁴		○					
H700/SPS					○					○	○	○	○	○						○	○	○	○	○	○			○													
H1700/SPS		○			○	○				○	○	○	○	○						○	○	○	○	○	○			○													
H3700/SPS		○			○	○				○	○	○	○	○						○	○	○	○	○	○			○													
NCC		○			○	○				○	○	○	○	○						○	○	○	○	○	○			○													

Capacità funzionali dei controller standard

	R7	C6	3216	3208	B130	B150	B180	B400/ B410	C280	C440/ C450	P300	P310	P330	P470/ P480	3504	H500	H700	H1700	H3700	NCC	
Numero di programmi	1	1	1		2	1	1	5	9	10	9	9	9	50	25	20	1/10 ⁴	10	10	50	
Segmenti	1	2	8		3	2	2	4	3	20	40	40	40	40	500 ⁴	20	20	20	20	20	
Funzioni extra (ad esempio ventola o portelli automatici) massimo								2	2	2	2 ³	2 ³	2	2-6	2-8 ⁴	3 ⁴	○ ⁴	6/2 ⁴	8/2 ⁴	16/4 ⁴	
Numero massimo di zone regolabili	1	1	1	1	1	1	1	1	1	1	1	1	1	3	2 ²	1-3 ⁴	○ ⁴	8	8	8	
Comando regolazione a zone manuale								●		●				●							
Regolazione carica/regolazione del bagno di fusione														●	○	○	○	○	○		
Autoottimizzazione			●	●	●	●	●	●	●	●	●	●	●	●	●	●	●	●	●	●	
Orologio in tempo reale								●		●				●		●	●	●	●	●	
Chiaro, bianco-blu LC display					●	●	●	●	●	●	●	●	●	●							
Display grafico a colori																	4"7"	7"	7"	12"	19"
Messaggi di stato con visualizzazione del testo in chiaro				●	●	●	●	●	●	●	●	●	●	●	●	●	●	●	●	●	
Immissione dei dati tramite tastiera numerica								●			●	●	●	●							
Immissione dei dati tramite touch panel																					
Inserimento dati tramite Jog Dial e pulsanti																					
Programmi inseribili con nome (es Sinterizzazione)								●		●				●						●	
Blocco tasti					●	●		●	●	●	●	●	●	●	●	●	●	●	●	●	
Gestione utenti								●	●	●	●	●	●	●	●	○	○	○	○	●	
Funzione skip per cambio segmento								●	●	●	●	●	●	●	●	●	●	●	●	●	
Immissione dei programmi con incrementi di 1 °C e/o 1 min.	●		●	●	●	●	●	●	●	●	●	●	●	●	●	●	●	●	●	●	
Orario di avvio programmabile (es. per usufruire delle tariffe notturne)					●	●	●	●	●	●	●	●	●	●	●	●	●	●	●	●	
Commutazione °C/°F	○		○	○	●	●	●	●	●	●	●	●	●	●	○	●	● ⁴	● ⁴	● ⁴	● ⁴	
Contatore kWh					●	●	●	●	●	●	●	●	●	●							
Contaore di esercizio					●	●	●	●	●	●	●	●	●	●							
Presenza programmabile													● ⁵								
Orologio in tempo reale				○				●		●				●	○	○	○	○	○	○	
Uscita set point																					
NTLog Comfort per HiProSystem: la registrazione dei dati di processo su un supporto di memoria esterno						○	○	○	○	○	○	○	○	○	○	○	○	○	○	○	
NTLog Basic per controller Nabertherm: registrazione dei dati di processo con USB flash drive						○	○	○	○	○	○	○	○	○	○	○	○	○	○	○	
Interfaccia per software VCD						○	○	○	○	○	○	○	○	○	○	○	○	○	○	○	
Memoria errori					●	●	●	●	●	●	●	●	●	●	●	●	●	●	●	●	

¹ non come regolatore del bagno di fusione

² possibilità di comandare ulteriori regolatori zionali separati

³ per forni a convezione una funzione extra

⁴ a seconda del modello

⁵ non disponibile per il modello L(T)15..

● Standard

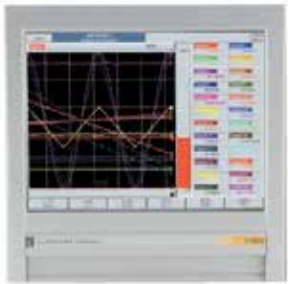
○ Opzione

Tensioni di alimentazione dei forni Nabertherm

Monofase: tutti i forni sono disponibili per tensioni di alimentazione di 110 V - 240 V, 50 o 60 Hz.

Trifase: tutti i forni sono disponibili per tensioni di alimentazione di 200 V - 240 V, 380 V - 480 V, 50 o 60 Hz.

Le classi di collegamento elettrico nel catalogo si riferiscono al forno standard 400 V (3/N/PE), rispettivamente 230 V (1/N/PE).



Termografo

Termografo

Oltre alla documentazione mediante software collegato al sistema di regolazione, Nabertherm offre vari termografi che vengono utilizzati a seconda della rispettiva applicazione.

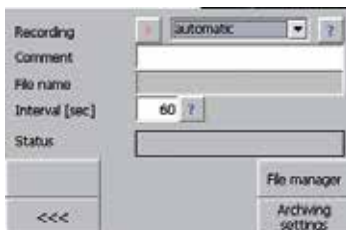
	Modello 6100e	Modello 6100a	Modello 6180a
Inserimento su touchscreen	x	x	x
Dimensione del display a colori in pollici	5,5	5,5	12,1
Numeri degli ingressi max. per termocoppie	3	18	48
Lettura dei dati tramite pennino USB	x	x	x
Inserimento di dati della carica		x	x
Software di analisi fornito in dotazione	x	x	x
Utilizzabile per misurazioni TUS secondo AMS 2750 E			x



Memorizzazione dati dai Controllers Nabertherm con NTLog Basic

NT Log Basic consente la registrazione dei dati di processo dal controller Nabertherm collegato (B400, B410, C440, C450, P470, P480) su una chiavetta USB.

Per la documentazione di processo con NTLog Basic non servono ulteriori termocoppie o sensori. Vengono registrati solo i dati che sono a disposizione nel controller.



I dati memorizzati sulla penna USB (fino a 80.000 record di dati, formato CSV) possono infine essere analizzati al PC utilizzando NTGraph oppure un programma di calcolo elettronico del cliente (es. MS-Excel).

Per impedire modifiche involontarie dei dati, per i record di dati generati ci saranno dei checksum



NTLog Comfort per la registrazione dei dati di una regolazione PLC Siemens

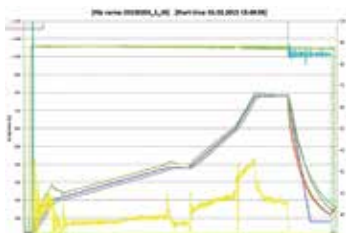
Memorizzazione dati da HiProSystem con NTLog Comfort

Il modulo di espansione NTLog Comfort offre una funzionalità simile al modulo NTLog Basic. I dati di processo vengono letti da un sistema di Controllo HiProSystems e salvati in tempo reale su una penna USB. (non disponibile per tutti H700). Il modulo di espansione NTLog Comfort può inoltre essere collegato con connessione Ethernet a un computer presente nella stessa rete locale in modo da registrare i dati direttamente sul computer.

Visualizzazione con NTGraph

I dati di processo da NT Log possono essere visualizzati sia usando un proprio foglio elettronico (tipo Excel) che con NTGraph (Freeware). Con NTGraph Nabertherm mette a disposizione uno strumento gratuito e intuitivo per la rappresentazione dei dati creati con NTLog. L'utilizzo di questo sistema presuppone l'installazione del programma MS Excel per Windows (versione 2003/2010/2013) a cura del cliente. Dopo l'importazione dei dati vengono generati a scelta un grafico, una tabella o un report. È possibile modificare il layout (colore, ridimensionamento, denominazione) attraverso set predefiniti.

Il comando è disponibile in sette lingue (DE/EN/FR/SP/IT/CH/RU). È inoltre possibile modificare i testi selezionati anche in altre lingue.



NTGraph, freeware per l'analisi chiara e comprensibile dei dati registrati tramite MS Excel

Software VCD per la visualizzazione, il comando e la documentazione

Documentazione e riproducibilità sono sempre più importanti per la garanzia della qualità. Il potente software VCD rappresenta una soluzione ottimale per la gestione di forni singoli o multipli e la documentazione delle cariche in base ai controller Nabertherm.

Il software VCD serve per la registrazione dei dati di processo dei controller B400/B410, C440/C450 e P470/P480. È possibile memorizzare fino a 400 diversi programmi di trattamento termico. I controller vengono avviati e arrestati via software. Il processo viene documentato e archiviato. La visualizzazione dei dati può avvenire in un diagramma o come tabella. È inoltre possibile trasferire i dati di processo a MS Excel (in formato *.csv) oppure creare un rapporto in formato PDF.



Software VCD per gestione, visualizzazione e documentazione



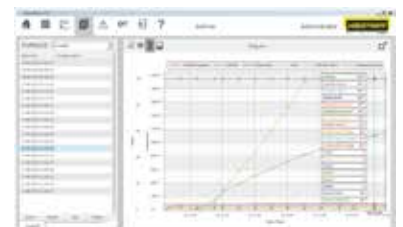
Esempio di configurazione con 3 forni

Caratteristiche

- Disponibile per i controller B400/B410/C440/C450/P470/P480
- Indicato per i sistemi operativi Microsoft Windows Windows 7 (32/64 Bit) oppure 8/8.1 (32/64 Bit)
- Semplicità di installazione
- Programmazione, archiviazione e stampa di programmi e grafici
- Comando del controller dal PC
- Archiviazione dell'andamento delle temperature fino a un massimo di 16 forni (anche multizona)
- Memoria ridondante dei file archiviati su un'unità server
- Niveau de sécurité accru grâce au stockage de données binaire
- Libero inserimento dei dati delle cariche con comoda funzione di ricerca
- Possibilità di analisi, conversione dei dati in Excel
- Creazione di un report in formato PDF
- Selezione lingua: Tedesco, Inglese, Italiano, Francese, Spagnolo, Russo



Rappresentazione grafica del quadro d'insieme (versione con 4 forni)



Rappresentazione grafica del diagramma di processo